

UCLA BANDS AND ORCHESTRAS FALL AUDITIONS LIST C

BASS TROMBONE

Please prepare the following for your audition.

SOLO REPERTOIRE

BACH Cello Suite No. 5: Sarabande (No repeats.)

ORCHESTRAL REPERTOIRE

HAYDN The Creation: #26 beginning to C

RESPIGHI Le fontane di Roma pick up to 11 to 2 after 14

SCHUMANN Symphony No. 3: 4th movement

WAGNER Tannhäuser Overture

Sightreading may be requested.

J. S. Bach
Cello Suite 5, BWV 1011: Sarabande
Performing edition for trombone by
Douglas Yeo

Sarabande ♩ = 48

1 *p*

5

9 *poco cresc.* *dim.*

13 *pull back*

17 *(Climax!)* *poco a poco dim to end* *rit.*

171 **F**
ff *p cresc. ff*

183 **G**
f

20. Recitativ, 21. Recitativ, 22. Arie, 23. Recitativ, 24. Arie tacent

25. Recitativ

3 **Raphael** 1

und der himmlische Chor fei-er-te das Ende des sechs-ten Ta-ges mit lau-tem Gesang.

26. Chor und Terzett

Vivace

5

10 **A**

16 **B**

21

27

33

38 **C** Poco adagio **D** 21 **E** 14 **F** 21 **Gabriel** **Viol. I**
 der Erd' an Reiz und Kraft.

132 **G** Vivace **H** 14 **Sopran**
 men, denn er al-lein ist hoch er-ha-

156 **I**
 ben, denn er al-lein ist hoch er-ha-ben, al-

FONTANE DI ROMA

POEMA SINFONICO

O. RESPIGHI

TROMBONE 3°

La fontana di Valle Giulia all'alba.

Poco più mosso Tempo 1^o

Andante mosso



La fontana del Tritone al mattino.

Vivo



Un poco mosso

(Allegretto)

Più vivo

(gaiamente)

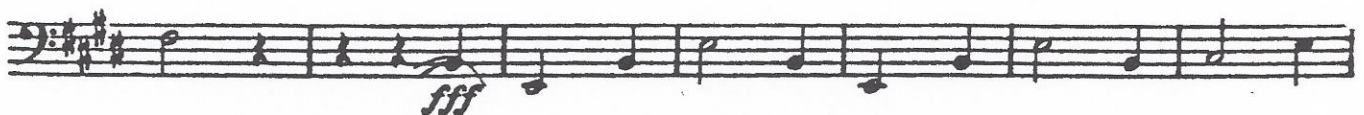
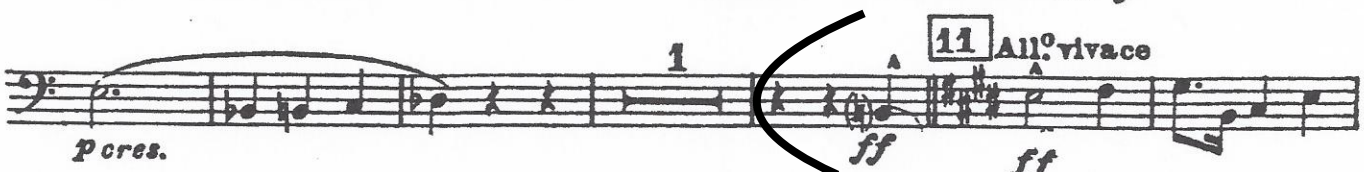
Più vivo ancora

(Tromboni)



La fontana di Trevi al meriggio.

All^o moderato



TROMBONE 3^o

13

accel

14

Piu vivace
In uno

ff (Ritmo di 3 battute)

piu f

with Tuba

15

(Ritmo di 4 battute)

Largamente

fff

16

In 2

dim.

mf dim.

17

Calmò

6

16

La fontana di Villa Medici al tramonto.

Andante

Meno mosso

And^{te} come prima

18

12

19

16

20

11

21

10

3

22

16

23

10

Robert Schumann
Symphony No. 3 in Eb Major, Op. 97

I-III tacent

Baß-Posaune

Feierlich

IV

8 *pp* *Solo* *nach und nach stärker* *f* *f*

23 *mf* *f* *f*

89 *f* *p*

49 *f* *ff* *fp* *fp* *fp*

V

Lebhaft

46 A 25 B 26 C 32 D 8 E *Basso* *f* *f* *p* *cresc.*

144 *f* *ff*

157 1 G 40 H 23 I 19 K *Basso*

247 *ff*

259 *Trb. Ten.* *sf* *L* 15

287 *p cresc.* *sf* *Schneller* *sf* 1

302 *sf* *sf* *sf* *p cresc.* *sf* 8

320 *sf* *sf* *sf* *sf*

overture to Tannhauser

36 A *f* *ff*

27 B Allegro. (♩ = 80) *flutes* C 12 D 18

E 30 F 20 *un poco ritenuto* G 25 H 22 I Tempo I. Molto vivace. 31 K 28

ff 4 6 L

un poco accel. M Assai stretto.

ff 9

ff 0

Piu stretto. *In 4*

ff

NB. Zugleich für vereinfachte Besetzung, eingerichtet von Fritz Hoffmann.

NB. Adapted for smaller Orchestras by Fritz Hoffmann.

Druck von Breitkopf & Härtel in Leipzig.

Orch. B. 3003.

ff *ff*

NB. Zugleich für vereinfachte Besetzung, eingerichtet von Fritz Hoffmann.

NB. Adapted for smaller Orchestras by Fritz Hoffmann.

Druck von Breitkopf & Härtel in Leipzig.

Orch. B. 3003.

Piu stretto.

ff *ff* Tuba.

Orch. B. 3003.